

Bogactwo natury

BOGACTWO NATURY



Panorama okalająca gminę to wzgórza i wzniesienia przecięte doliną rzeki Noteci.

Prawdziwym skarbem tej części gminy są jej naturalne walory przyrodnicze, malownicze krajobrazy, są ostoją dzikiej zwierzyny.

Dla tego terenu ustanowiono formę ochrony przyrody zwaną Obszarem Chronionego Krajobrazu, fragment unikalnego krajobrazu doliny rzecznej wraz z jej krawędziami i przyległymi wzgórzami. Znaczną różnorodność krajobrazu, na co składają się płaskie torfowiska dna doliny rzecznej pod Czarnkowem, zatopione w torfach wydmy w okolicach Gajewa, rozległe obszary naturalne w miejscowościach Romanowo - Radolin i Nowe Dwory - Jędrzejewo oraz wzgórza morenowe w okolicach Czarnkowa.

Wzgórza morenowe na granicy z miastem Czarnków to morena czarnkowska zwana „Szwabkami”, jeden z najbardziej uroczych zakątków Wielkopolski.

Dolina Noteci została również objęta ochroną przyrody w ramach Europejskiej Sieci Ekologicznej i obejmuje dwa obszary: „Dolinę Noteci” specjalny obszar ochrony siedlisk i „Szwabki” obszar ochrony ptaków.

W południowo-wschodniej części gminy w okolicy Gębiczyna leży Rezerwat Przyrody „Źródło”. Obszar ochrony jest ekosystemem leśnym, zaroślowym, bagiennym, wodnym i torfowiskowym stanowiącym obszar o wysokiej wartości przyrodniczej.

Największy kompleks leśny, obejmujący północno - zachodnią i zachodnią część gminy, to lasy w miejscowości Gębiczyna, z niezwykłymi obszarami leśnymi.





•



•



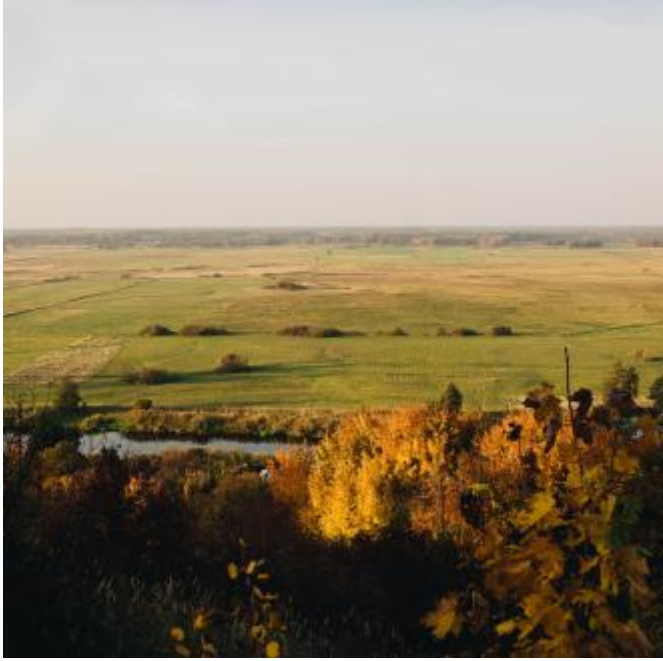
•



•



•



•



•



•



•







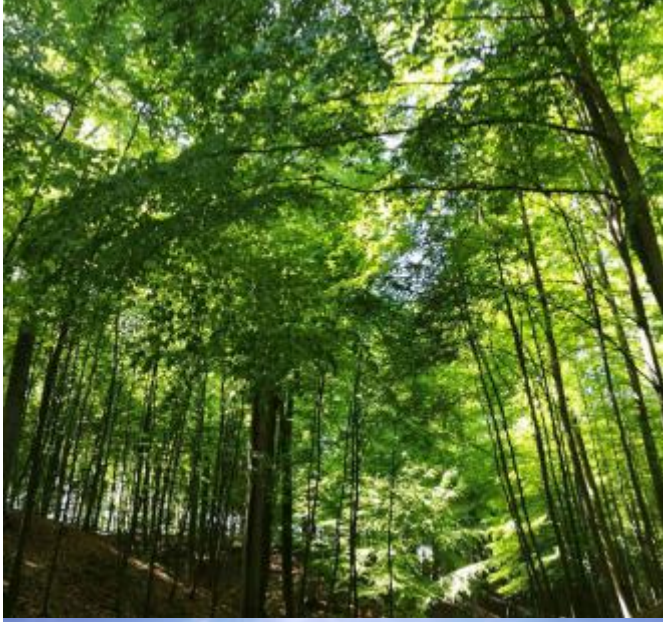














DOLINA NOTECI



Dolina Noteci odznacza się wysokimi walorami przyrodniczymi i wyjątkowym krajobrazem. Przepiękne tereny, bogactwem przyrody zachęca do turystyki przyrodniczej. Dawniej obszar ten stanowiło pasmo rozlewisk i trzaskawisk wywołanych przez osady. Rolnictwo spowodowało, że miejsce to zostało przekształcone w rozległe łąki i pastwiska. Jednak zaniechanie gospodarstwa doprowadziło do powstania pierwotny krajobraz.

Dzisiaj tereny ciągnące się wzdłuż linii Noteci są doskonale zachowanym kompleksem dolin – bagiennym z cennym bogactwem fauny, zwłaszcza ptactwa wodnego i błotnego takiego jak: bąk, kania ruda, błotnik czarny, kropiaka. W wodach Noteci stwierdzono rzadkie gatunki ryb, m.in.: śmiażka, górowaczka białopłetwego, bolenia, piskorza, węgierski kumak nizinny.

Najciekawszym pod względem przyrodniczym odcinkiem Doliny Noteci są Nadnoteckie łąki. Obejmują 50-kilometrowy odcinek rzeki Gwdy. To właśnie tutaj przebiega trasa migracji ptaków przelatujących z łąk Wschodniej Europy, Syberii do południowej Afryki i zachodniej Europy. Jest to jedna z kilku najważniejszych krajowych ostoi łąkowych podróży.

Nadnoteckie łąki są również ważną ostoją dla bobra i wydry.



SZWAJCARIA CZARNKOWSKA

Na tle p?askiej Doliny Noteci wznosi si? jedna z najwi?kszych przyrodniczych i turystycznych atrakcji regionu - Mo
„Szwajcari? Czarnkowsk?“. Ta urzekaj?ca pi?knem kraina zosta?a ukszta?towana 12 tysi?cy lat ternu pod wp?ywem

Malownicze wzg?rza na terenie Gminy rozci?gaj? si? na niewielkim odcinku kilkunastu kilometr?w od Ciszkowa, p
Czarnkowa. Wzniesienia moreny przecina linia kolejowa, która pod wzgl?dem krajobrazowym jest jedn? z najatrak
Obszar moreny cho? niewielki posiada bogat? oraz unikatow? flor? i faun?. Poro?ni?ty jest drzewostanem li?ciastym
bukowy.

„Szwajcaria Czarnkowska" na wiele do zaoferowania zwiedzaj?cym, to miejsce pokochaj? amatorzy pieszych, jak i
ciekawe podej?cia i podjazdy. niezapomniane widoki oraz per?a architektoniczna Gminy, czyli Zamek w Goraju zau

FLORYSTYCZNY REZERWAT PRZYRODY „RÓDLISKA FLINTY”



Na obszarze sandru rzeki Flinty w 1988 roku utworzono unikalny o niepowtarzalnych atutach przyrodniczych, flory i fauny. Powołanie rezerwatu było a ochrona ekosystemu leśnego, zarostowego, bagiennego, wodnego oraz torfowiskowego w biotycznym. Rezerwat znajduje się na terenie kompleksu leśnego będącego pozostałością dawnej puszczy pokrywającej Wielkopolski. Charakterystycznym miejscem rezerwatu jest malownicze rynnowe jezioro Niewiemko z szerokimi stromymi brzegami.

Na terenie o powierzchni blisko 45 ha występuje 230 gatunków roślin, m.in. kruszyna pospolita, kalina koralowa, białe brzoźno, zamieszkują liczne zwierzęta, zarówno te często spotykane oraz gatunki chronione takie, jak gacek wielkouchy, mijałki, wilk. Prawdziwym bogactwem rezerwatu są ptaki, reprezentowane przez 32 gatunki, m.in. żurawia, czapla, zimorodki.





•

Korzystne cechy środowiska przyrodniczego i wysokie walory krajobrazowe są atrakcyjne dla rozwoju turystyki i w zwartych kompleksów leśnych, które bez wątpienia są skarbem Gminy Czarnków zasobnym w dziką zwierzynę. W których działa 5 kół zrzeszających myśliwych. Celem ich jest gospodarka leśna, w tym ochrona zwierzyny, uprawa poletek leśnych. Szczególne zasady prowadzenia gospodarki leśnej są ustalone zwłaszcza dla lasów ochronnych i relikwowe gatunki roślin, głównie rosnące na terenach bagiennych oraz zwierzęta, w tym szczególnie ptaki i brodzie. Ważną ostoją zwierząt jest fragment pradoliny Noteci, na wschód od Wielenia aż do ujścia Gwdy, naziębny najbardziej zagrożone wymarciem gatunki z Polskiej Czerwonej Księgi Zwierząt m.in. białka, kania ruda, białka i kulik wielki oraz rzadko występujące gatunki, jak rycyk, rybitwa czarna i podróbniczek. Ponadto na terenie Leśnictwa i cieków wodnych można spotkać żurawie. Są to jednocześnie jednostki osadnicze, w których w ostatnich latach rozjawiskiem przyrodniczym są także występujące na terenie gminy bobry.





•

